

No.1 Feセンサー

部分的にスプレーします。



紫色に変色した所は鉄粉が付着しています!



1~2分後に水洗いします。



こんな汚れたホイールもこの通り! ビツカビカ!!

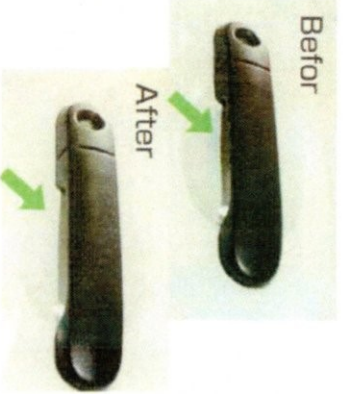


No.2 カーコート

※注意 ホイール専用です。ガラス面には絶対使用しないで下さい。

少々濡れた状態でOK。付属のスポンジで塗ります。

※汚れのキツイ所は少し力を入れてください。 ※ガラス面に塗ると視界が悪くなります。

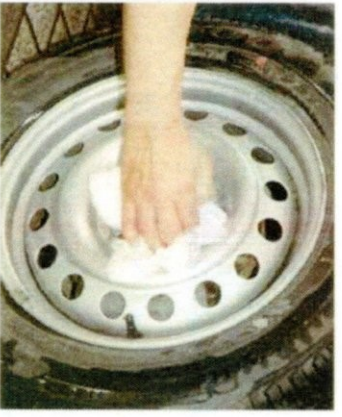


ドアについたホコリも隠れます!



No.3 ネクサスWAX

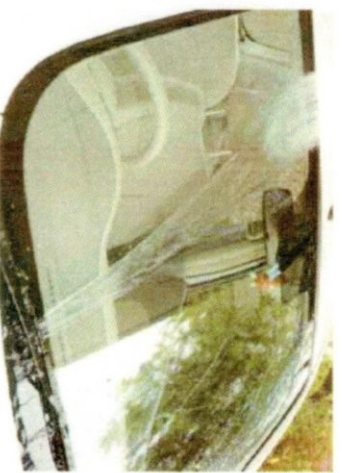
濡れたタオルに適量を染み込ませ、全体に塗ります。



ホイールも、ガラス面にも!



水をかけて、撥水効果を確認してください。



完了!

最後に水をふき取ります。